

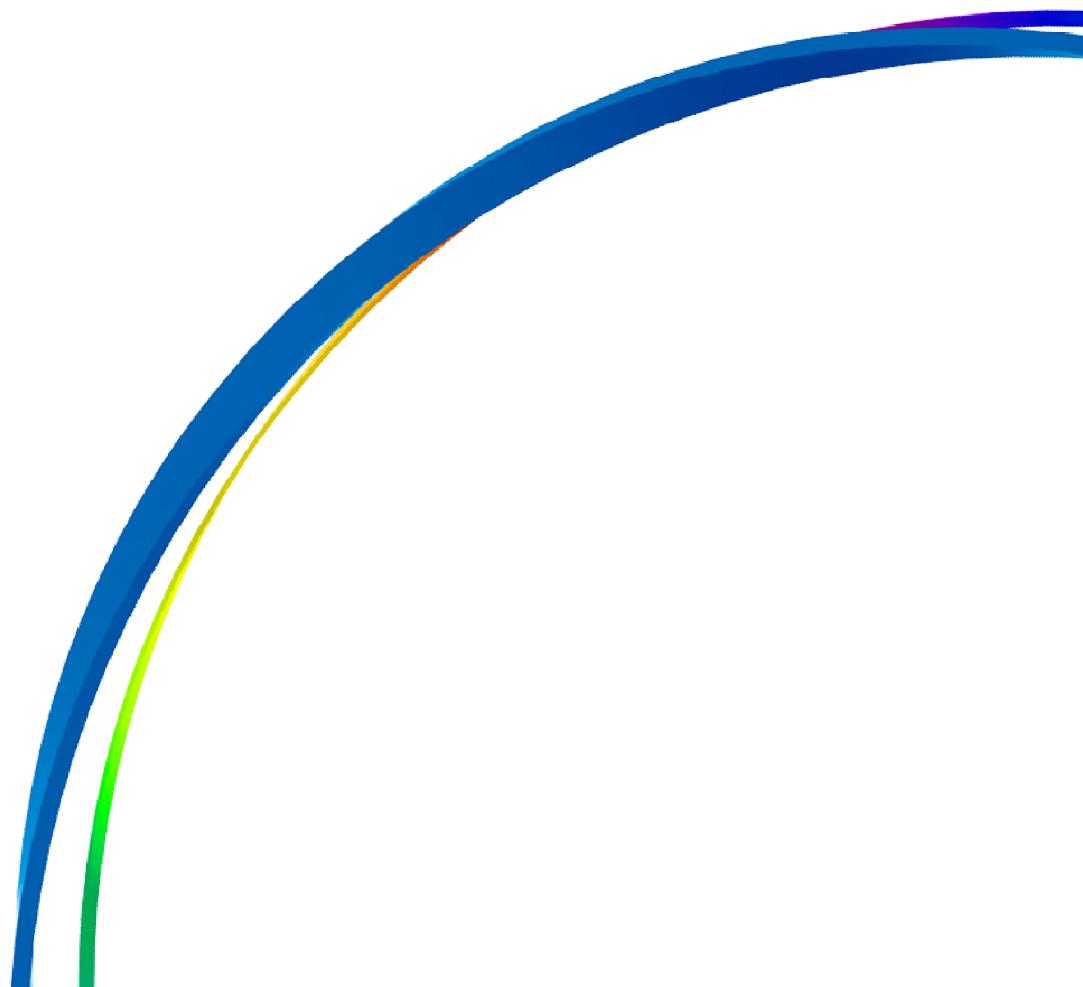
扩展配方画面

参考手册 第26章节 26.17~26.27扩展配方部分

Pro-face China

Technical Support Department

Shirley



GP-Pro EX软件支持以下三种方法创建配方功能：

1、传输**CSV**数据；

2、传输配方数据；

3、扩展配方；

优点：

- 1) 支持精确查找和配方排序；
- 2) 配方可在屏与外部存储器（**U盘/SD卡**）之间导入导出，其格式是**CSV**文件；
- 3) 支持在屏上增加或删除某一组配方；
- 4) 每组配方中的数据可以是数值、文本和位等各种数据类型。

扩展配方更加灵活、实用；



要点

支持扩展配方功能的机型如下：

GP4000系列	OK *1
GP3000系列	NG
GP4100系列	NG
WinGP	OK
GP4*01TM	NG
GC4000系列	NG

*1 W基础机型支持扩展配方，但不支持扩展配方的查找/排序功能。

扩展配方的导入和导出



如果配方及配方参数的数量不多，在人机界面上编辑配方就可以了。

但是如果配方或是配方参数的数量比较多时，则需要使用到扩展配方的导入导出功能了。人机界面中的扩展配方数据可以以CSV文件的形式导出(保存)到外部存储器（SD卡或U盘）中。于是可以使用PC的Excel对配方进行编辑，编辑好的配方存放在外部存储器中可再次导入人机界面中，然后再将其写入PLC。

扩展配方导入和导出的设置

- 1、从[通用设置]菜单中双击[扩展配方组列表]，勾选[导入/导出到人机界面]复选框，选择[数据存储]位置：SD。





要点

- 1、系统变量#H_RecipeGroupID中保存待导出的配方组ID。
- 2、系统变量#H_RecipeGroupName中保存待导出配方组名称。
- 3、将扩展配方数据从人机界面导出到外部存储器，使用系统变量：
#H_RecipeControlCSVExport
- 4、将扩展配方数据从外部存储器导入人机界面。使用系统变量：
#H_RecipeControlCSVImport
- 5、导出一旦完成，在外部存储器中会创建“RECIPE”文件夹，并创建定义的CSV文件。
CSV文件名命名格式如下：
例如：如果#H_RecipeGroupName为“Recipe Group1”，H_RecipeGroupID为“1”，
文件名则为“00001_Recipe Group1.csv”。



要点

6、不要编辑或删除外部存储器的CSV文件的导出名称。否则会发生错误，导致不能进行导入。

演示程序扩展配方组1(Recipe Group1)的详细设置如下：

标签 1	4200系列	4300系列	4400系列	4500系列	4600系列
数量	200	150	250	300	100
型号	GP4201TAD	GP4301TAD	GP4401TAD	GP4501TAD	GP4601TAD
屏幕尺寸	3.5	5.7	7.5	10.4	12.1
存储器	16	16	32	32	32
网口	ON	ON	ON	ON	ON
Com口数	1	2	2	2	2
SD卡槽	OFF	ON	ON	ON	ON
USB口	ON	ON	ON	ON	ON



要点

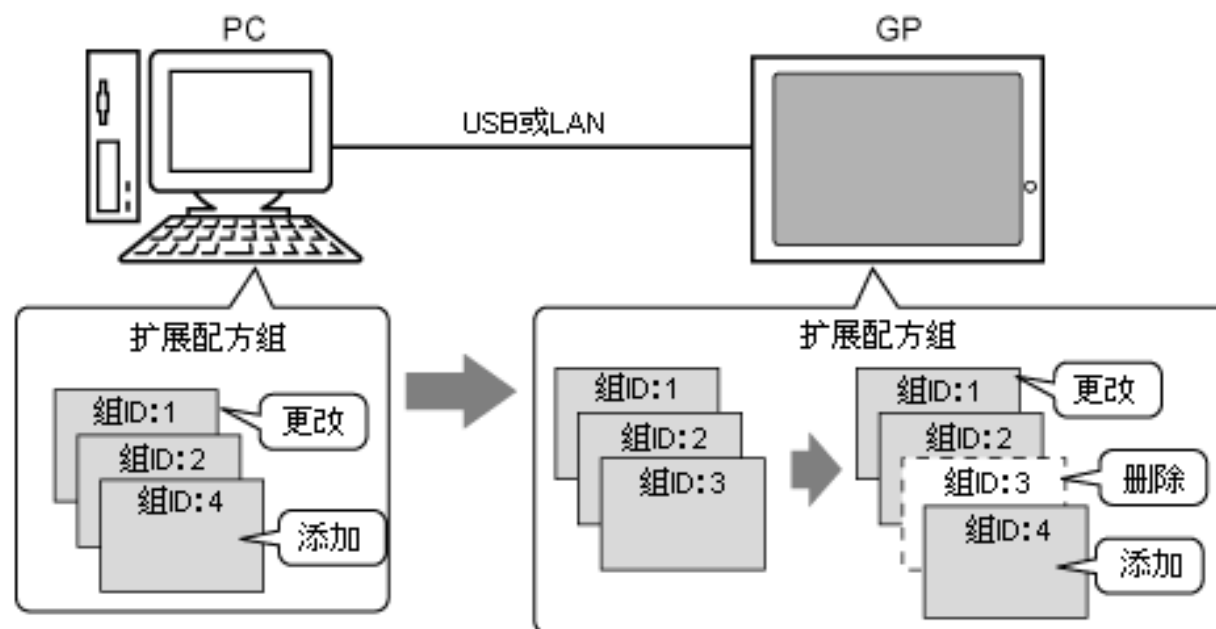
那么导出的CSV文件,使用Excel中打开后数据的显示情况如下:

:RecipeData							
:Version	1						
200	GP4201TAD	3.5	16	1	1	0	1
150	GP4301TAD	5.7	16	1	2	1	1
250	GP4401TAD	7.5	32	1	2	1	1
300	GP4501TAD	10.4	32	1	2	1	1
100	GP4601TAD	12.1	32	1	2	1	1

方框中表示的是一个配方。

扩展配方的传输

传输扩展配方时，不传输画面和其他设置。



如上图示例：通过扩展配方的传输可以实现对人机界面内的扩展配方进行修改，添加一组扩展配方或删除一组扩展配方。


扩展配方画面

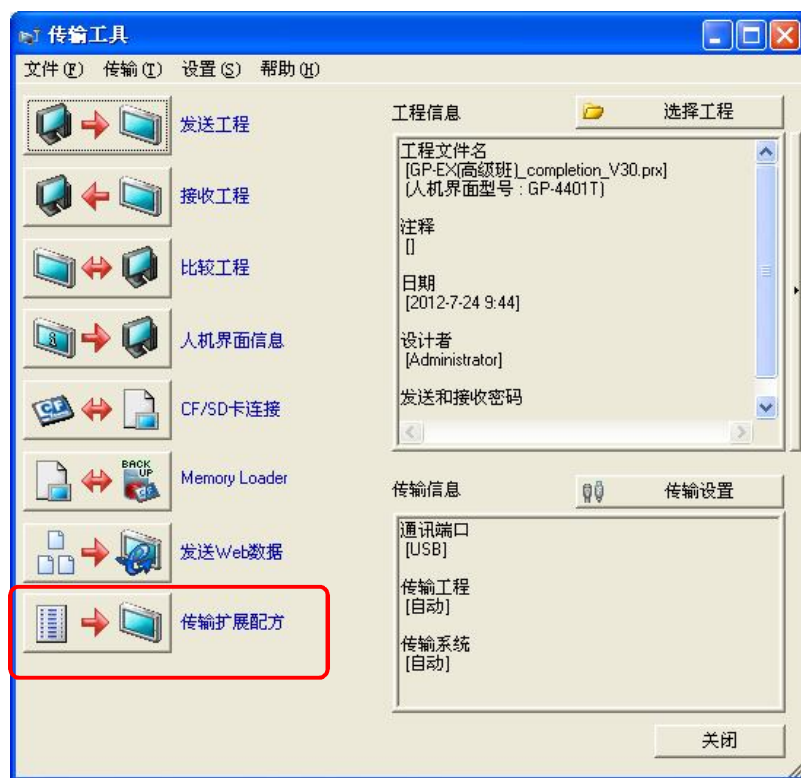
参考手册 第26章节 26.17~26.27扩展配方部分

Pro-face
for the best interface

40
th

扩展配方的传输

在GP-Pro EX状态工具栏上，点击右图中的[传输工程]图标  传输工程，启动[传输工具]。



传输工具对话框，在此点击
“传输扩展配方”



扩展配方画面

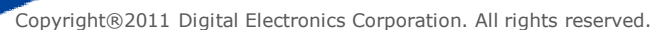
参考手册 第26章节 26.17~26.27扩展配方部分

扩展配方的传输

接下来会自动打开如此图所示[发送配方组]对话框。



在此对话框内，可以对不同的配方组选择不同的传输方式，点击[传输]单元格的下拉菜单可以看到有[不传输]、[发送]、[删除]三种传输方式。选择好对扩展配方的传输方式后，点击右上角[传输]即可。



扩展配方画面

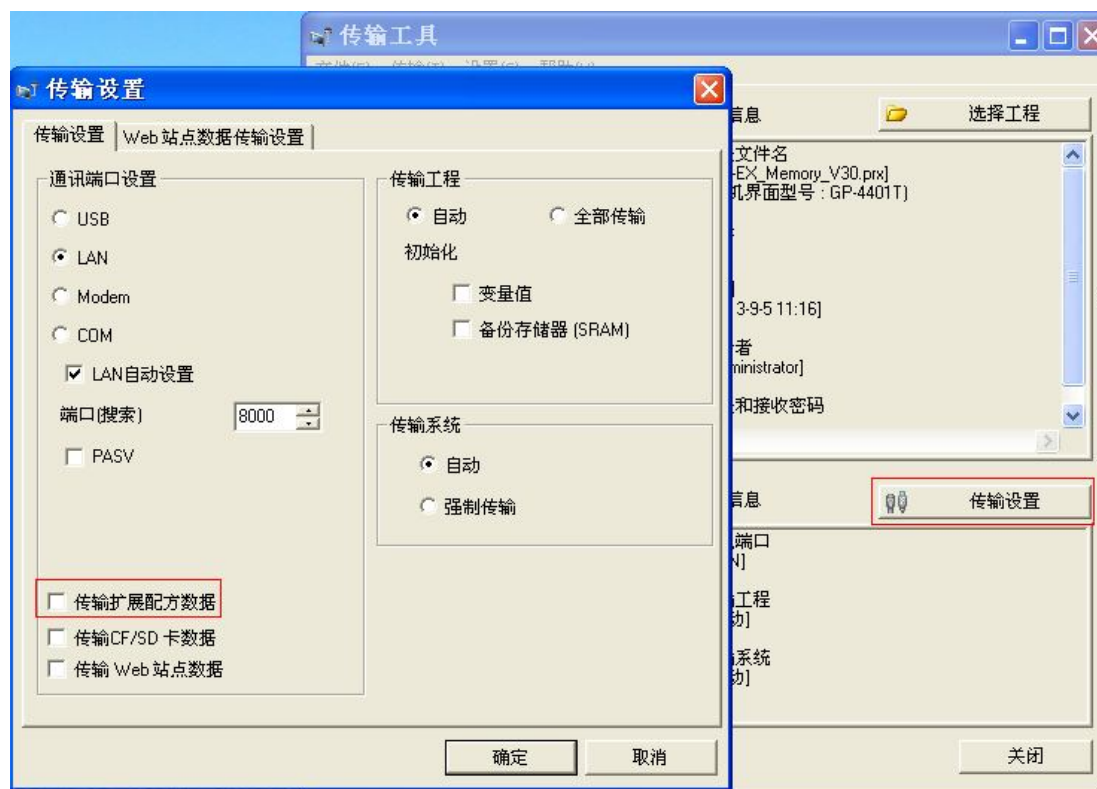
参考手册 第26章节 26.17~26.27扩展配方部分

Pro-face
for the best interface

40
th

扩展配方的传输

关于[传输设置]对话框里的“传输扩展配方数据”的可选项，当勾选此项，传输画面时，会重传扩展配方，如果没有勾选，扩展配方部分将不做传输。



注意：当第一次传输该画面程序时，无论是否勾选，扩展配方数据均会传输到人机界面中。