

# 30



# 用服务模式启动 Pro-Server EX

30.1	用服务模式启动 Pro-Server EX.....	30-2
30.2	限制.....	30-9

## 30.1 用服务模式启动 Pro-Server EX

启动 Pro-Server EX 可采用两种模式：“标准模式”和“服务模式”。安装后的默认设置即为“标准模式”。采用这种方式，需要登录 Windows，然后像启动其他普通程序一样启动 Pro-Server EX(关于用标准模式启动的详情，请参阅“3.1 启动 Pro-Studio EX”)。

若设置为用“服务模式”启动，Pro-Server EX 将与 Windows 一起启动。不需要登录到 Windows 再启动程序。将 Pro-Server EX 用于系统操作时，此功能比较有用。

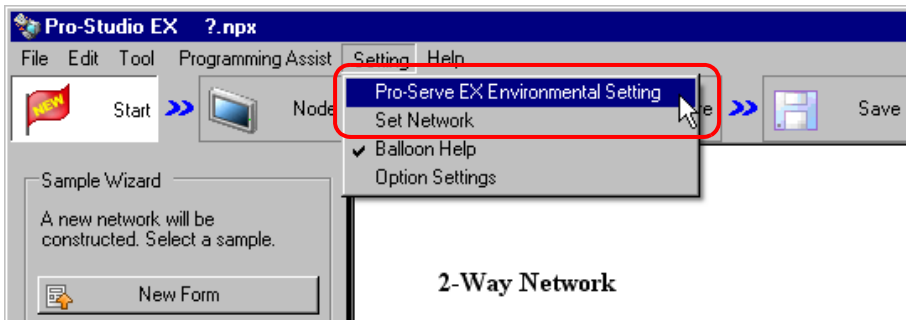
### 重要

- 如果用服务模式启动 Pro-Server EX，将不能使用“Excel Form”或“Creating a Form Using Excel”ACTION。
- 使用 WinGP SDK 时，“服务模式”不可用。
- 在 Windows Vista 上作为一项服务启动 Pro-Server EX 时，必须禁用“User Account Control Function”。详情请参阅“30.2 限制”。
- 还有其他一些限制。详情请参阅“30.2 限制”。

### 30.1.1 用服务模式启动 Pro-Server EX 所需的设置

如需作为 Windows 服务(用“服务模式”)启动 Pro-Server EX，请选启动 Pro-Studio EX，将 Pro-Server EX 的运行模式设置为“服务模式”。

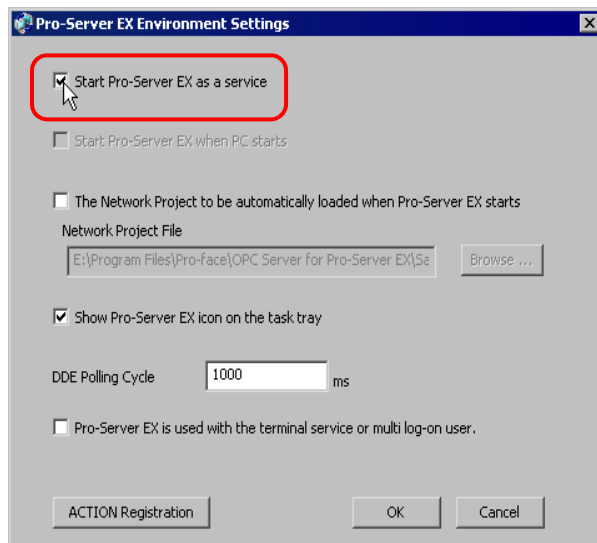
- 1 点击 [Setting] 菜单中的 [Pro-Server EX Environmental Setting]。



### 注释

- 也可以点击 Windows 的 [Start] 按钮，依次选择 [All Programs] - [Pro-face] - [Pro-Server EX] - [Pro-Server EX Environmental Setting]，显示 [Pro-Server EX Environmental Setting] 画面。
- 在 Windows Vista 上使用 Pro-Server EX 时，执行环境设置前将弹出“User Account Control”对话框。此时请点击 [Allow]。

2 勾选 [Start Pro-Server EX as a service]。



---

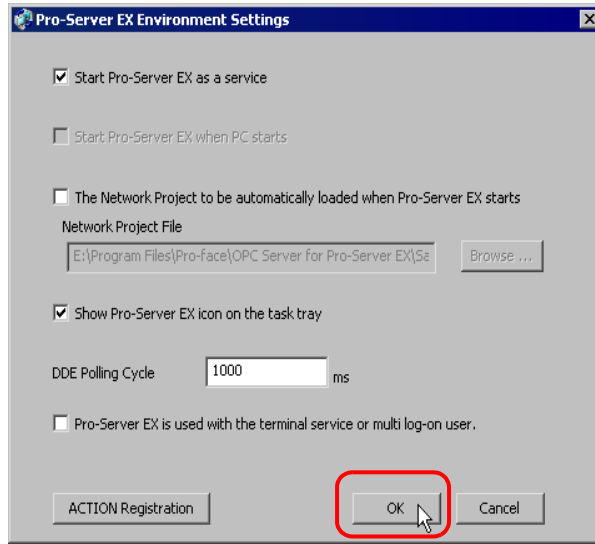
**注释** • 若要用“标准模式”启动 Pro-Server EX，请取消勾选 [Start Pro-Server EX as a service]。

---

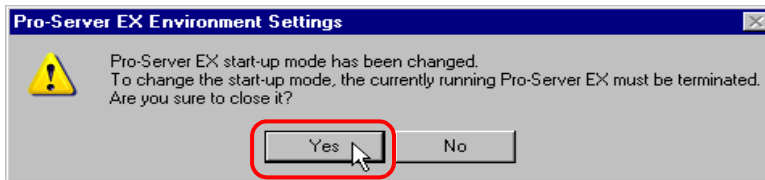
3 勾选 [Start Pro-Server EX as a service] 后，将弹出一个对话框，提示有关限制信息。点击 [OK] 按钮。



4 点击 [OK] 按钮。

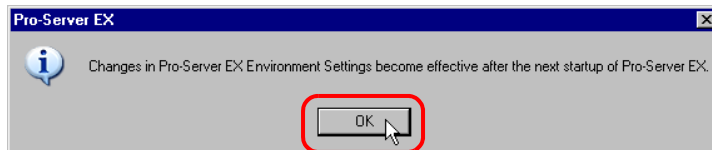


如果在 Pro-Server EX 运行过程中更改了 [Start Pro-Server EX as a service] 选项，将弹出下述对话框。点击 [Yes] 按钮。



**注释** • 在 Windows Vista 上使用 Pro-Server EX 时，将弹出对话框。点击 [OK]。

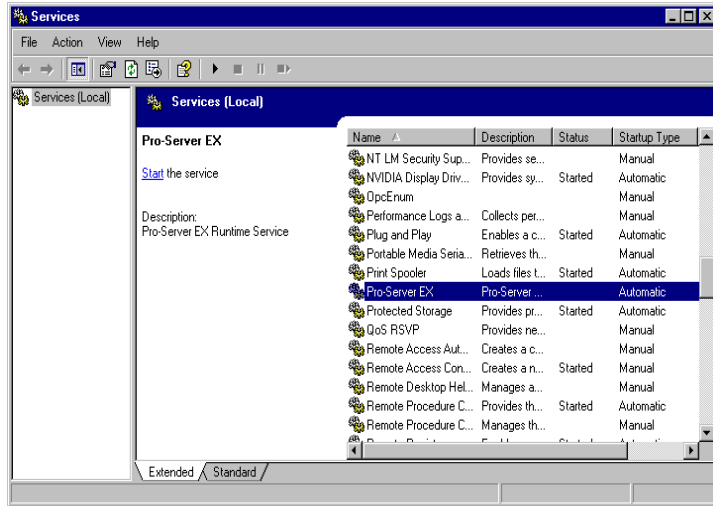
5 点击 [OK] 按钮。



**注释** • 如果已经启动了 Pro-Server EX，请退出后再重新启动。  
标准模式：启动 Pro-Server EX  
服务模式：30.1.2 用服务模式启动和关闭 Pro-Server EX

**注 释**

- 如果勾选了 [Start Pro-Server EX as a service]( 服务模式 ), [Services] 画面上 Pro-Server EX 的 “Startup Type” 被设置为 “Automatic”。下次启动或重启 PC 时, Pro-Server EX 自动启动。



- 如果未勾选 [Start Pro-Server EX as a service]( 标准模式 ), [Services] 画面上 Pro-Server EX 的 “Startup Type” 被设置为 “Manual”。

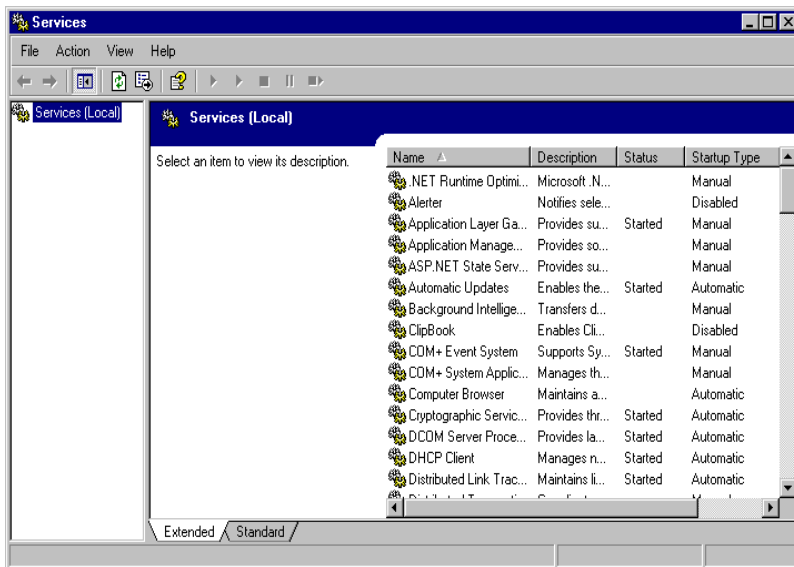
### 30.1.2 用服务模式启动和关闭 Pro-Server EX

如果将 Pro-Server EX 的启动方式设置为“服务模式”，启动或重启 PC 时 Pro-Server EX 自动启动。但是，在刚更改启动方式或手动关闭 Pro-Server EX 之后，请按以下方式启动：

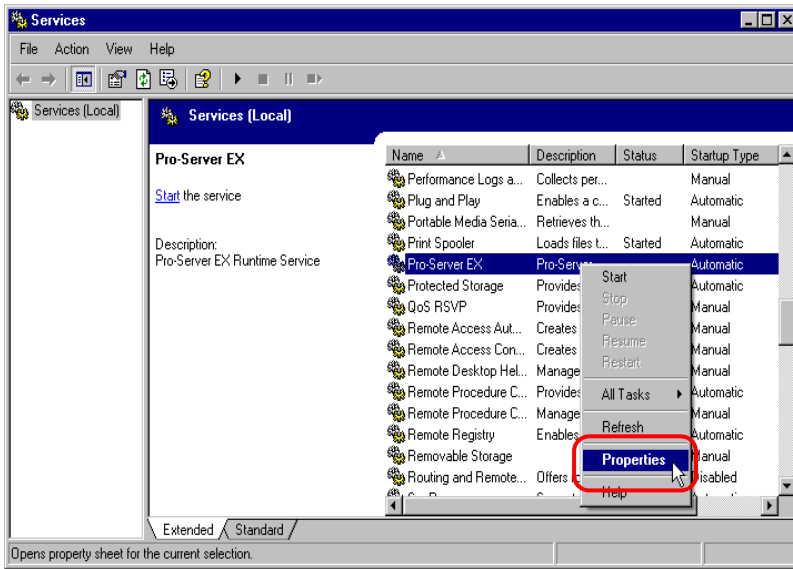
- 重要**
- 用“Administrator”或具有管理员同等权限的用户名登录 Windows。有关用户权限的详情，请参阅操作系统的操作手册。
  - 若将 Pro-Server EX 的启动方式设置为“标准模式”，则不能使用此方法。请参阅“30.1 用服务模式启动 Pro-Server EX”，将启动方式更改为“服务模式”。

- 注释**
- 若设置了用“服务模式”启动，也可以点击桌面上的 Pro-Server EX 图标启动 Pro-Server EX，或点击 Windows 的 [Start] 按钮启动 Pro-Server EX。
  - 还可以点击任务栏上的 [Start] 按钮，选择“Close Pro-Server EX”关闭 Pro-Server EX。

1 点击任务栏上的 [Start] 按钮后，从“Settings”中点击“Control Panel”（或者是“Control Panel”下的“Performance and Maintenance”，具体取决于操作系统），然后选择“Administrative Tools”下的“Services”。



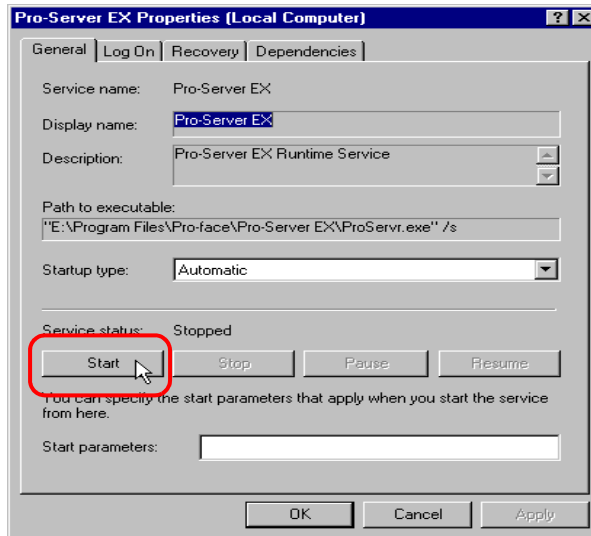
2 右击 Pro-Server EX，从菜单中选择 [Properties]。



**注释**

- 也可以从菜单中选择 [Start] 来启动 Pro-Server EX。选择 [Stop] 或 [Restart]，可关闭或重启 Pro-Server EX。

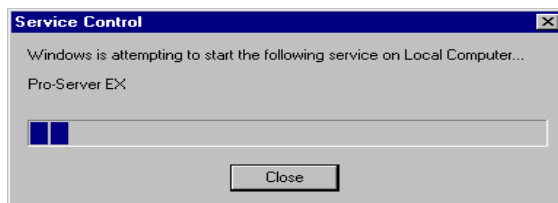
3 点击 [General] 选项卡上的 [Start] 按钮。



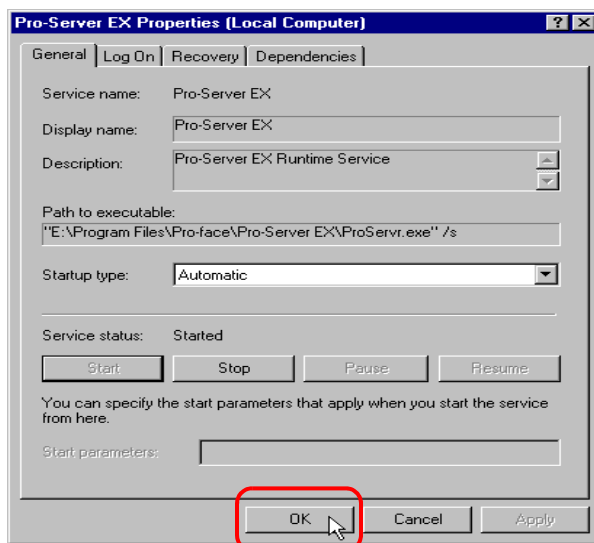
**注释**

- 可点击 [Stop] 按钮关闭 Pro-Server EX。
- 如果未将 “Startup type” 设置为 “Automatic”，启动或重启 PC 时 Pro-Server EX 不会自动启动。如需自动启动，请将 “Startup type” 设置为 “Automatic”。

弹出 “Service Control” 画面。



4 点击 [OK] 按钮。





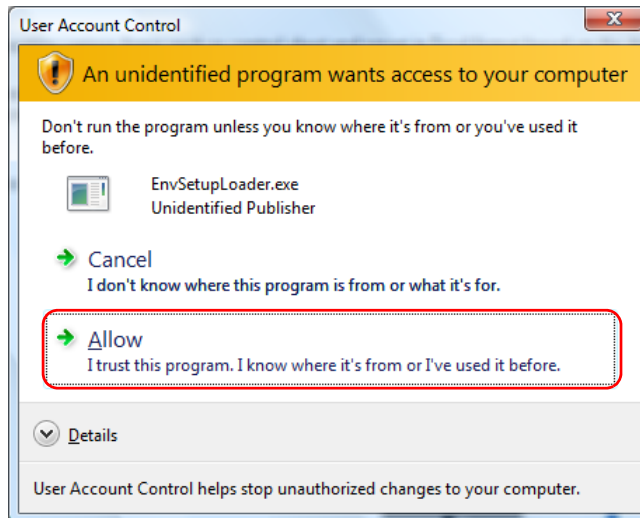
## 30.2 限制

### ■ 用服务模式启动 Pro-Server EX 的限制

- 请务必勾选 “Allow service to interact with desktop”。否则不能保证正确运行。  
如下所述确认设置：
  1. 点击任务栏上的 [Start] 按钮，选择 “Control Panel” 下的 “Administrative Tools” 和 “Services”。
  2. 右击 Pro-Server EX，从菜单中选择 [Properties]。
  3. 点击 [Log On] 选项卡，确认勾选了 “Allow service to interact with desktop”。  
如未勾选，请勾选。
  4. 点击 [OK] 按钮。
- 请勿使用 “Excel Form” 或 “Creating form using Excel” ACTION。否则不能保证正确运行。
- 请勿使用 Excel 的 “DDE 函数”。否则 Excel 会冻结。

### ■ Windows Vista:

- 在 Windows Vista 上使用 Pro-Server EX 时，执行环境设置前将弹出 “User Account Control” 对话框。  
此时请点击 [Allow]。

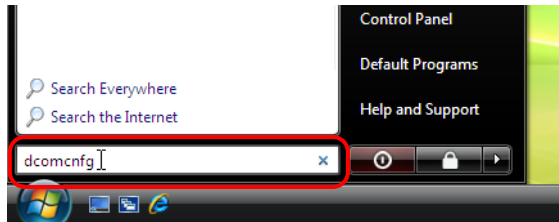


- 若要在 Windows Vista 上以服务模式启动 Pro-Server EX，必须禁用 “User Account Control Function”，具体方法请参阅以下步骤。
  1. 点击任务栏上的 [Start] 按钮，选择 “Control Panel” 下的 “User Account”。
  2. 点击 “Turn User Account Control on or off”。
  3. 取消勾选 [Use User Account Control (UAC) to help protect your computer] 选项，点击 [OK] 按钮。
- 在 Windows Vista 上作为一项服务启动 Pro-Server EX，不支持以下 ACTION。

- Writes Data to Excel Book
- Upload of GP Log Data
- Automatic Upload of GP Filing Data
- Automatic Download of GP Filing Data
- Download Recipe data for Excel
- Upload to the database
- Download from the database

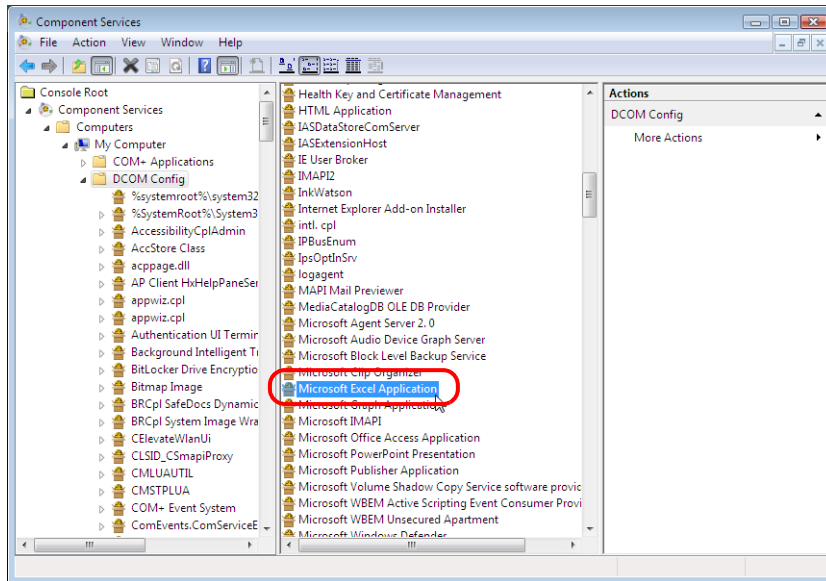
执行上述任一 ACTION 将导致错误，且不执行任何处理。但是，如下所述进行设置，即使作为服务启动 Pro-Server EX，也能执行上述 ACTION。

1. 在 [Start] 菜单的命令输入区输入 “dcomcnfg”。



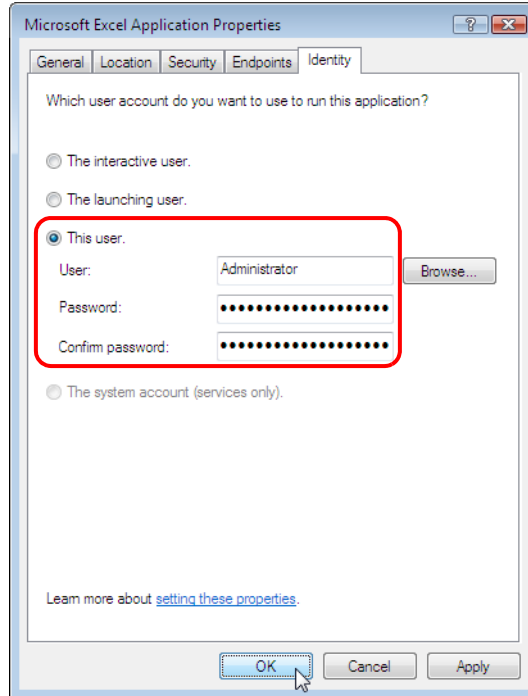
弹出 [Component Services] 画面。

2. 从左侧的树形结构中选择 [Console Root]-[Component Services]-[Computers]- [My Computer]-[DCOM Config]-[Microsoft Excel Application]。



3. 从右键菜单中选择 [Properties]。
4. 在属性对话框中，点击 [Identity] 选项卡。

5. 选择 [This user]，在 [User] 中输入具有管理员权限的用户名，然后设置 [Password]。



6. 点击 [OK]，并重启操作系统。

这样即可执行上述 ACTION，但不允许登录用户使用 Microsoft Excel。（将发生与 OLE 相关的错误。）

因此，用户需要用另一台 PC 打开 Microsoft Excel 文件。请注意此项关于使用 Microsoft Excel 的限制。

