

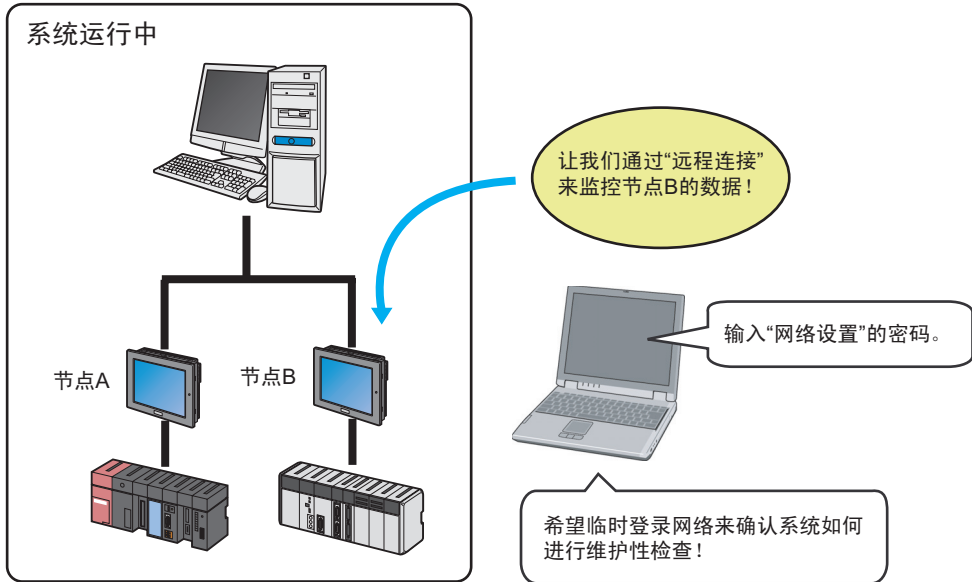
23

增强安全性

23.1	用密码限制访问	23-2
23.2	用密码限制编辑	23-6
23.3	用密码限制传输	23-12

23.1 用密码限制访问

为防止未在网络中注册的节点进行非法访问，可设置网络密码以提高安全性。☞ “34.2 网络设置”
在网络外的 PC 上输入密码进行访问称为“远程访问”。对于受此安全功能保护的节点，远程访问提供了访问途径。

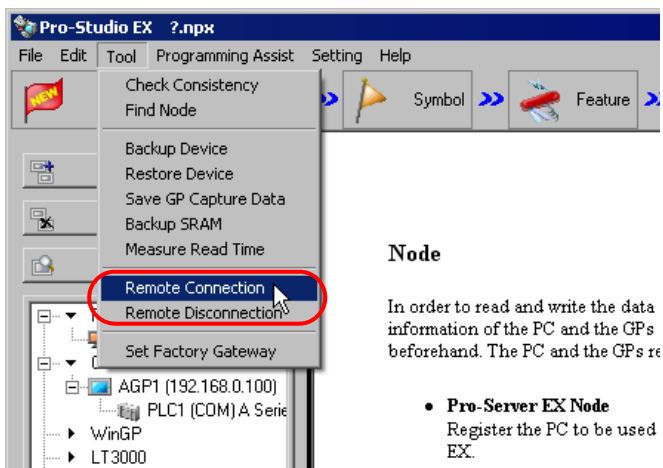


下面介绍远程访问和切断的步骤。

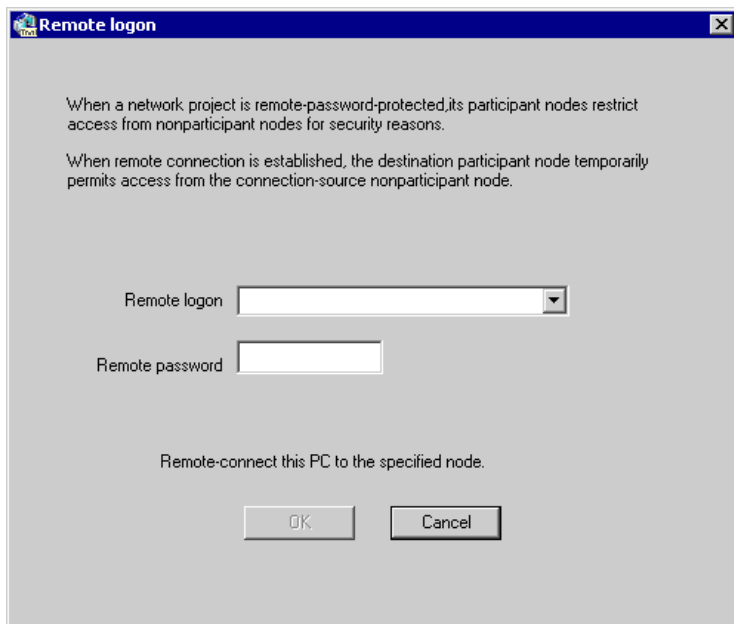
- 注 释**
- Pro-Server EX 具有以下 3 种安全功能：
 - (1) 防止未在网络中注册的节点访问寄存器。
☞ “23.1 用密码限制访问”
 - (2) 保存网络工程文件时防止未授权的访问。
在保存画面的 [Enter password when saving] 处设置密码保护。
☞ “23.2 用密码限制编辑”
 - (3) 将网络工程文件传输到 GP 时防止未授权的访问。
☞ “23.3 用密码限制传输” 或 “GP-Pro EX 参考手册”

23.1.1 远程访问

1 点击菜单栏上 [Tool] 中的 [Remote Connection]。



将显示 “Remote logon” 画面。



2 点击 [Remote logon] 的列表按钮，输入远程访问节点和密码。

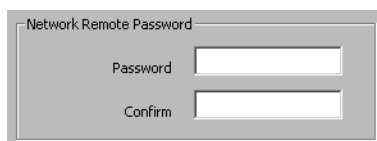


Remote logon AGP1

Remote password *****

注 释

- 输入密码时显示 “*****”。
- 输入的密码即为 [Setting/Set Network] 中设置的密码。

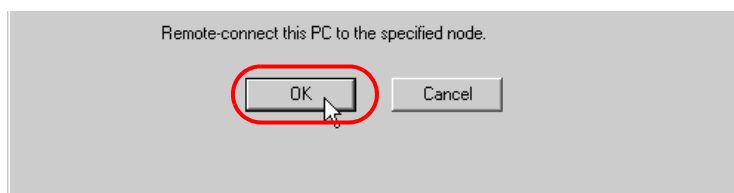


Network Remote Password

Password

Confirm

3 点击 [OK] 按钮。



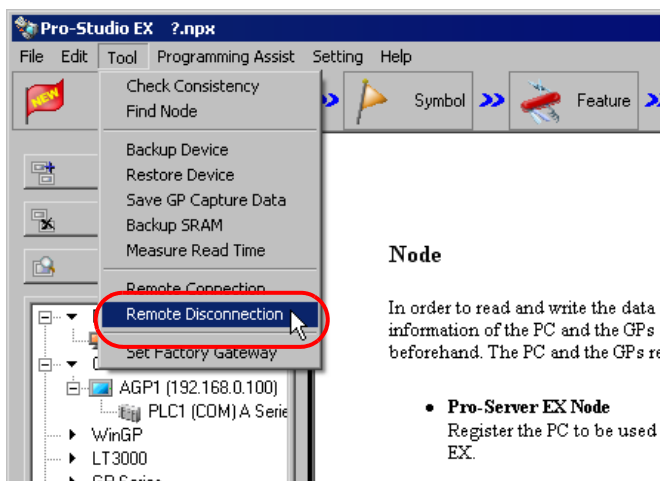
Remote-connect this PC to the specified node.

OK Cancel

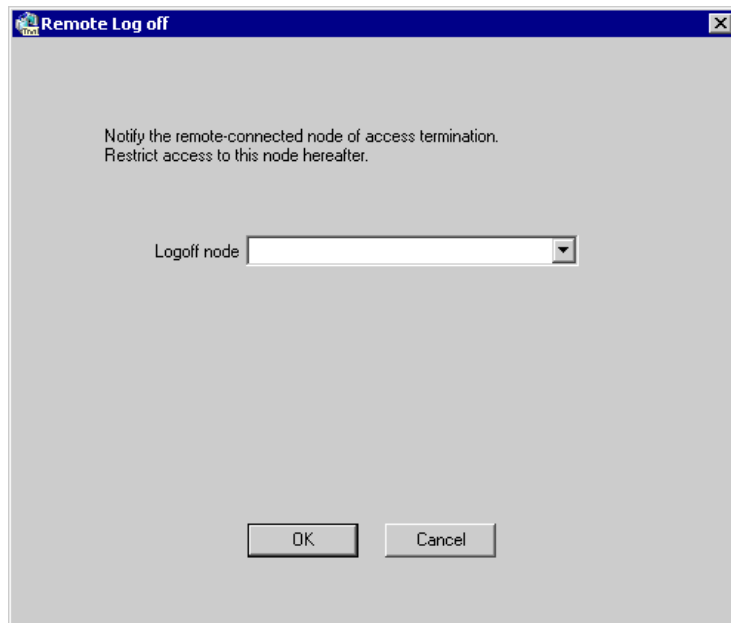
将对指定的节点执行远程访问。

23.1.2 远程切断

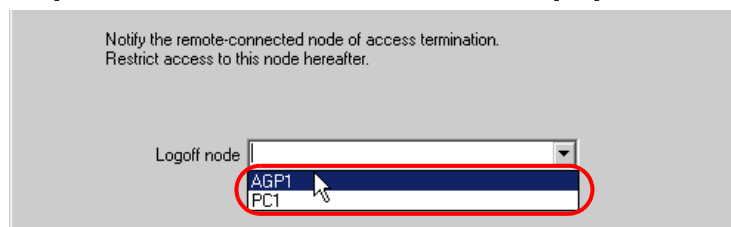
1 点击菜单栏上 [Tool] 中的 [Remote Disconnection]。



将显示“Remote Logoff”画面。



2 点击 [Logoff node] 的列表按钮，选择远程切断的节点。然后点击 [OK] 按钮。



将切断对指定节点的远程访问。

注 释

- 如果 Pro-Server EX 节点和 WinGP 节点运行于 1 台 PC，切断远程连接时，除参与节点以外，也会切断与 WinGP 节点的连接。

23.2 用密码限制编辑

为保护网络工程文件的内容，在保存创建的网络工程文件时，可以设置一个密码。

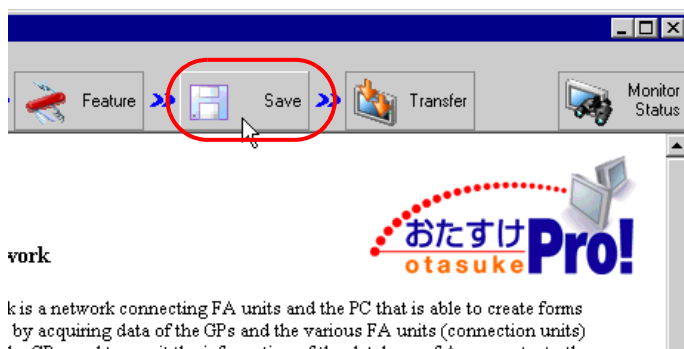
一旦设置了密码，编辑网络工程文件之后再保存时，将弹出密码输入画面。这时，如果不能输入正确的密码，将无法保存网络工程文件。

23.2.1 文件保存的密码设置

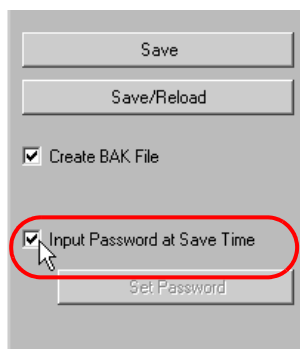
此步在保存新的网络工程文件时设置密码。

1 新建网络工程文件。

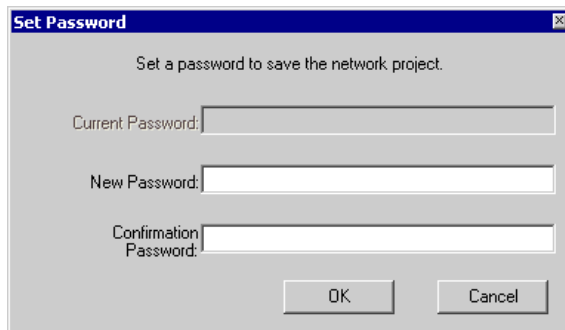
2 点击工具栏上的 [Save] 图标。



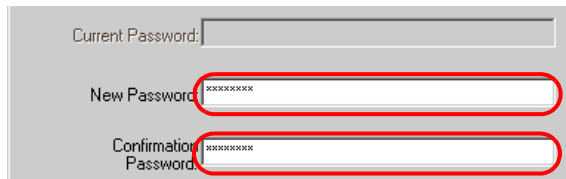
3 勾选 [Input Password at Save Time]。



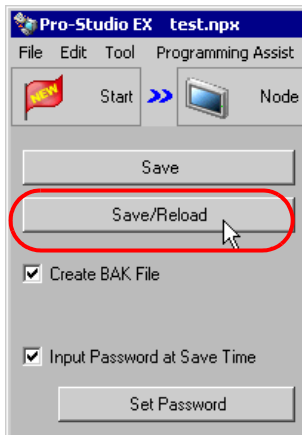
将显示 “Set Password” 画面。



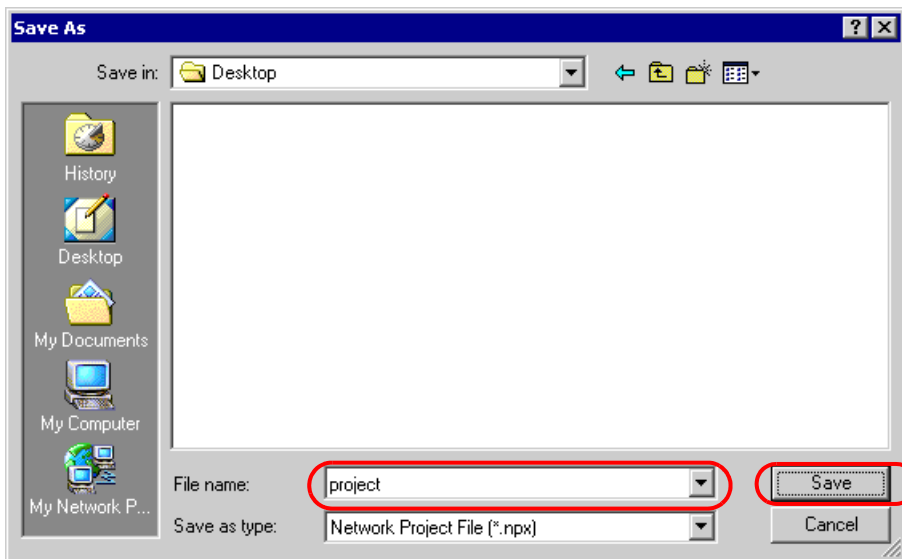
4 在 [New Password] 中输入一个密码，在 [Confirmation Password] 中再次输入此密码，然后点击 [OK] 按钮。



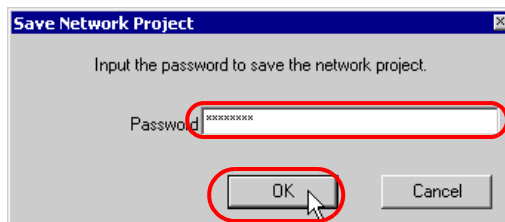
5 点击 [Save] 或 [Save/Reload] 按钮。



6 输入文件名，点击 [Save] 按钮。



7 输入注册过的密码，点击 [OK] 按钮。

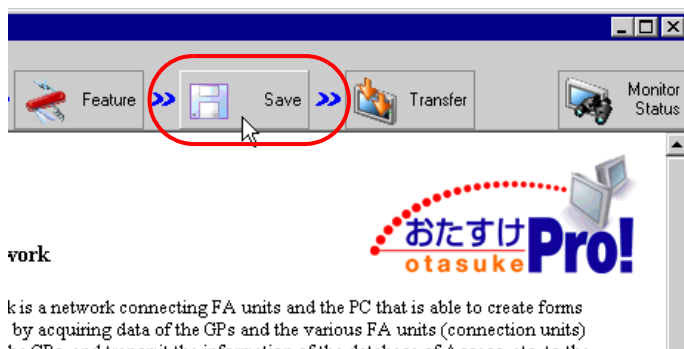


带密码的网络工程文件获得保存。

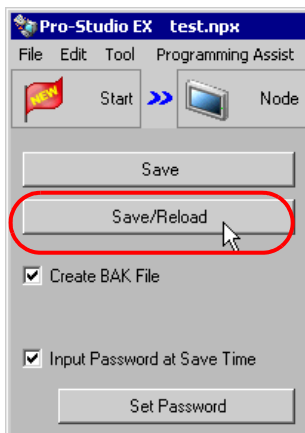
23.2.2 编辑并保存设有密码的网络工程文件

此步编辑并保存设有密码的网络工程文件。

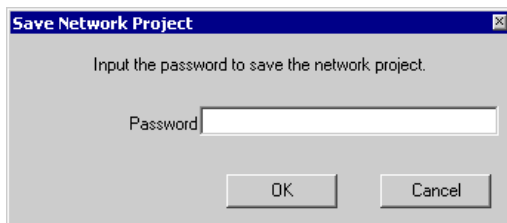
- 1 编辑网络工程文件。
- 2 点击状态栏上的 [Save] 图标。



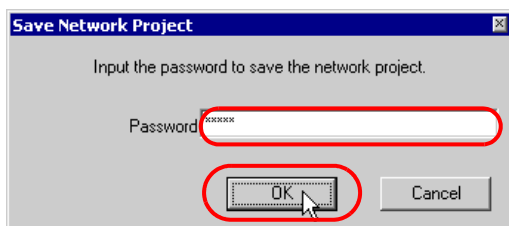
- 3 点击 [Save] 或 [Save/Reload] 按钮。



将显示 “Save Network Project” 画面。



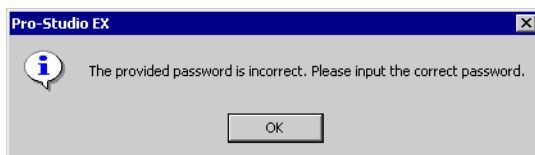
4 输入注册过的密码，点击 [OK] 按钮。



编辑过的网络工程文件获得保存。

注 释

- 密码输入错误时，将弹出以下对话框。
点击 [OK] 按钮，然后输入正确的密码。



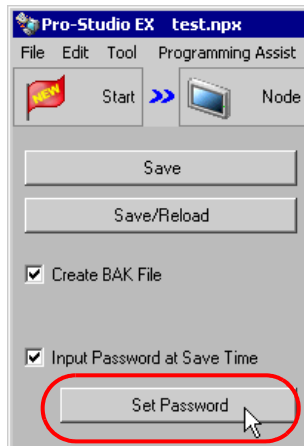
23.2.3 更改密码

此步更改网络工程文件的密码。

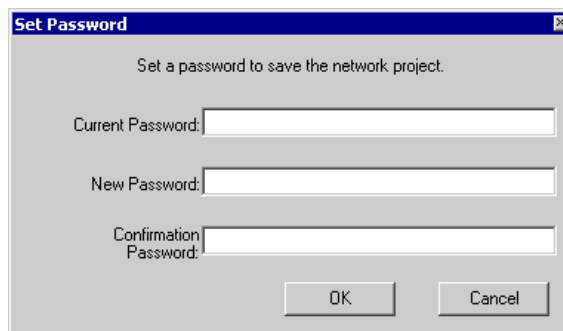
- 1 打开网络工程文件，点击菜单栏上的 [Save] 按钮。



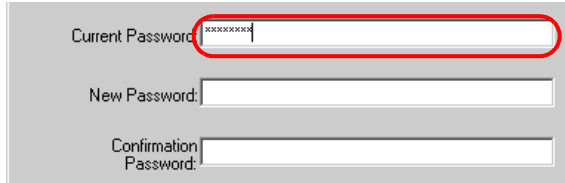
- 2 点击 [Set Password] 按钮。



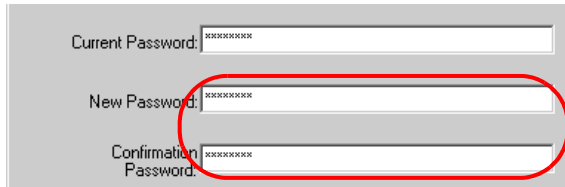
将显示 “Set Password” 画面。



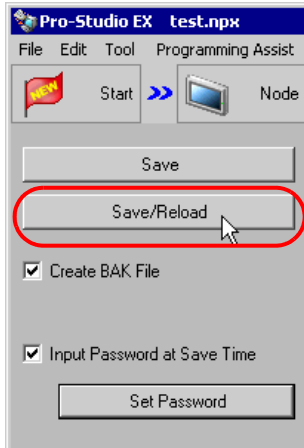
3 在 [Current Password] 中输入当前注册的密码。



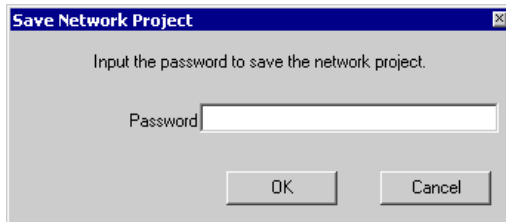
4 在 [New Password] 中输入一个新密码，在 [Confirmation Password] 中再次输入此密码，然后点击 [OK] 按钮。



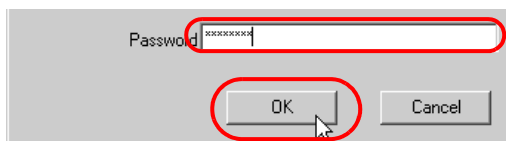
5 点击 [Save] 或 [Save/Reload] 按钮。



将显示 “Save Network Project” 画面。



6 输入新密码，点击 [OK] 按钮。



带新密码的网络工程文件获得保存。

23.3 用密码限制传输

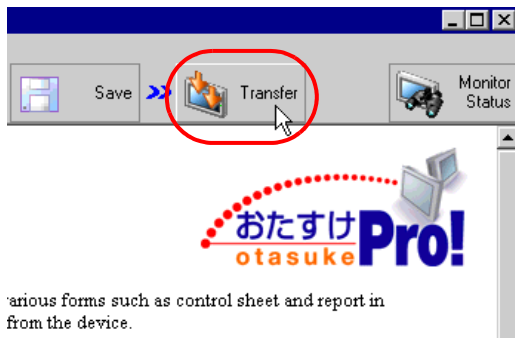
将网络工程文件传输到 GP 时，如果 GP 设有密码保护则，需要输入访问密码。
有关 GP 密码设置的详情，请参阅 GP-Pro EX 参考手册。

23.3.1 访问设有密码保护的 GP

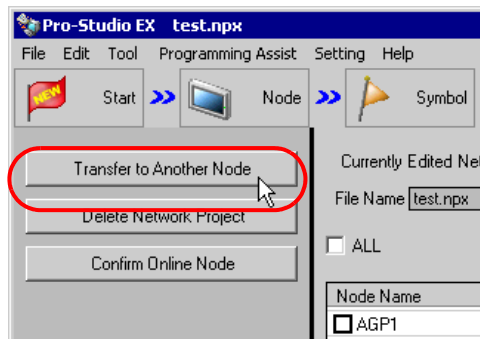
此步在传输网络工程文件时输入密码。

1 新建并保存网络工程文件。

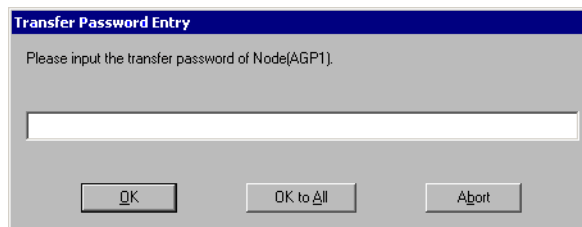
2 点击状态栏上的 [Transfer] 图标。



3 指定网络工程文件的传输目标节点，然后点击 [Transfer to Another Node] 按钮。



4 输入为 GP 设置的密码，点击 [OK] 按钮。



网络工程文件被传输到设有密码保护的 GP。

- 注 释**
- 若要将此处输入的密码应用于所有网络工程文件的传输目标节点，请点击 [OK to All]。
 - 若要停止密码输入和传输过程，请点击 [Abort]。