

# 21

# 保存寄存器数据备份

21.1	尝试保存寄存器数据备份.....	21-2
21.2	设置指南.....	21-6

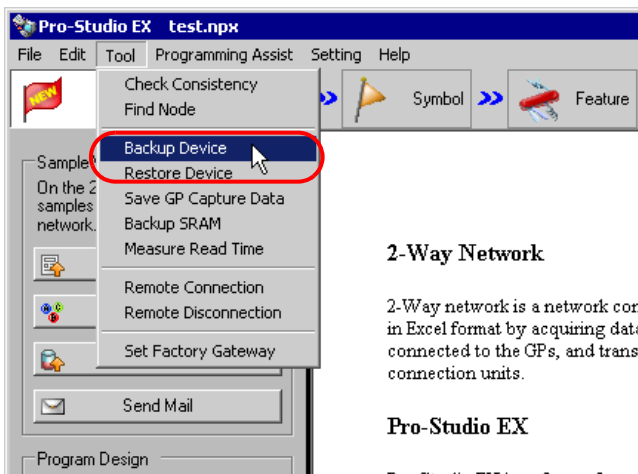
## 21.1 尝试保存寄存器数据备份

经过简单设置，即可备份控制器 /PLC 中的寄存器数据。

数据备份限于连续寄存器。但是，建议只在维护时使用此功能执行备份或部分数据的编辑。

**注 释** • 可将备份或经编辑的数据保存到控制器 /PLC。详情请参阅“22 恢复备份寄存器数据”。

1 点击菜单栏上 [Tool] 中的 [Backup Device]。

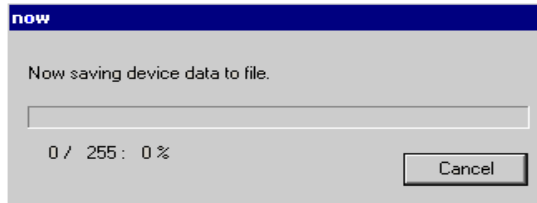


2 对“Device Backup”画面上的各个项目进行设置，然后点击 [Backup] 按钮。

**注释** 数据保存格式可以是 BIN(二进制)或 CSV，两者的特征如下。

- BIN  
适于保存大量数据。但不能在 PC 上确认或编辑备份数据。
- CSV  
可使用 Excel 或任何支持 CSV 的软件确认或编辑备份数据。

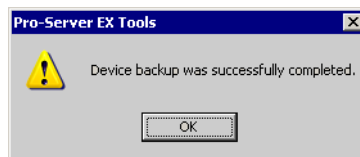
弹出 “now” 画面，指示备份进度。



**注释** • 如果 “Device Backup” 画面上的设置不正确，将弹出以下消息：

消息	应对措施
Designate number up to 255 for data backup in the BIT format.	在 1~255 范围内重新设置 [Backup Number] 的值，然后执行备份。
You cannot execute bit-type symbol backup other than in the BIT format.	如果在 [Device Address] 字段中指定了 BIT 符号，则不能以 BIT 以外的格式执行备份。 请将格式重新设置为 “BIT”，然后执行备份。
You cannot execute symbol backup other than a bit-type in the BIT format.	如果在 [Device Address] 字段中指定了非 “位” 类型的符号，则不能以 BIT 格式执行备份。 请将格式重新设置任意非 “BIT” 格式，然后执行备份。

成功保存后，将弹出消息 “Device backup was successfully completed”。  
点击 [OK] 按钮完成保存过程。



以下是 CSV 寄存器数据的内容。

Node name, ( 备份节点名 )  
Device/PLC name ( 备份源控制器 /PLC )  
Device name, ( 开始备份的寄存器地址 )  
Number, ( 备份数据数量 )  
Device length, ( 备份寄存器的位长 )  
Data type, unsigned decimal  
Date, ( 备份日期 )

数据, 注释

( 第一个寄存器地址的值 ), ( 第一个寄存器地址的名称 )  
( 第二个寄存器地址的值 ), ( 第二个寄存器地址的名称 )

备份日期的格式应为 ( 年 )( 月 )( 日 )( 空格 )( 时 ):( 分 ) 注意如果只显示一位 ( 分 ), 则第二位显示 0。

## 21.2 设置指南

设置项目	设置内容
Node Name	<p>选择读取寄存器备份数据的节点。</p> <p><b>注释</b></p> <ul style="list-style-type: none"> <li>列表中显示的是载入的网络工程文件中已注册的节点。</li> </ul>
Device/PLC	选择读取寄存器数据的控制器 /PLC。
Device Address	输入数据读取源控制器中的首个寄存器地址或符号。
Backup Number	<p>输入备份寄存器的数量。</p> <p><b>注释</b></p> <ul style="list-style-type: none"> <li>可备份寄存器的最大值取决于寄存器数据类型。</li> </ul>
Data Format	选择保存数据的类型。如果在 [File Format] 中选择了 [CSV]，请设置数据符号。
Save Folder	设置保存数据的文件夹。点击 [Browse] 按钮进行选择或直接输入文件夹名称。
File Name	输入要保存的文件名。默认文件名取决于节点名称、寄存器地址、保存类型和选择的数据类型。
File Format	<p>选择数据保存格式。</p> <ul style="list-style-type: none"> <li>BIN 保存为二进制数据。</li> </ul> <p><b>注释</b></p> <ul style="list-style-type: none"> <li>适于保存大量数据。但不能在 PC 上确认或编辑备份数据。</li> </ul> <ul style="list-style-type: none"> <li>CSV 保存为 CSV 数据。</li> </ul> <p><b>注释</b></p> <ul style="list-style-type: none"> <li>可以在 PC 上确认或编辑备份数据。</li> </ul>