

20



保存 SRAM 数据 备份

20.1 尝试保存 SRAM 数据备份20-2

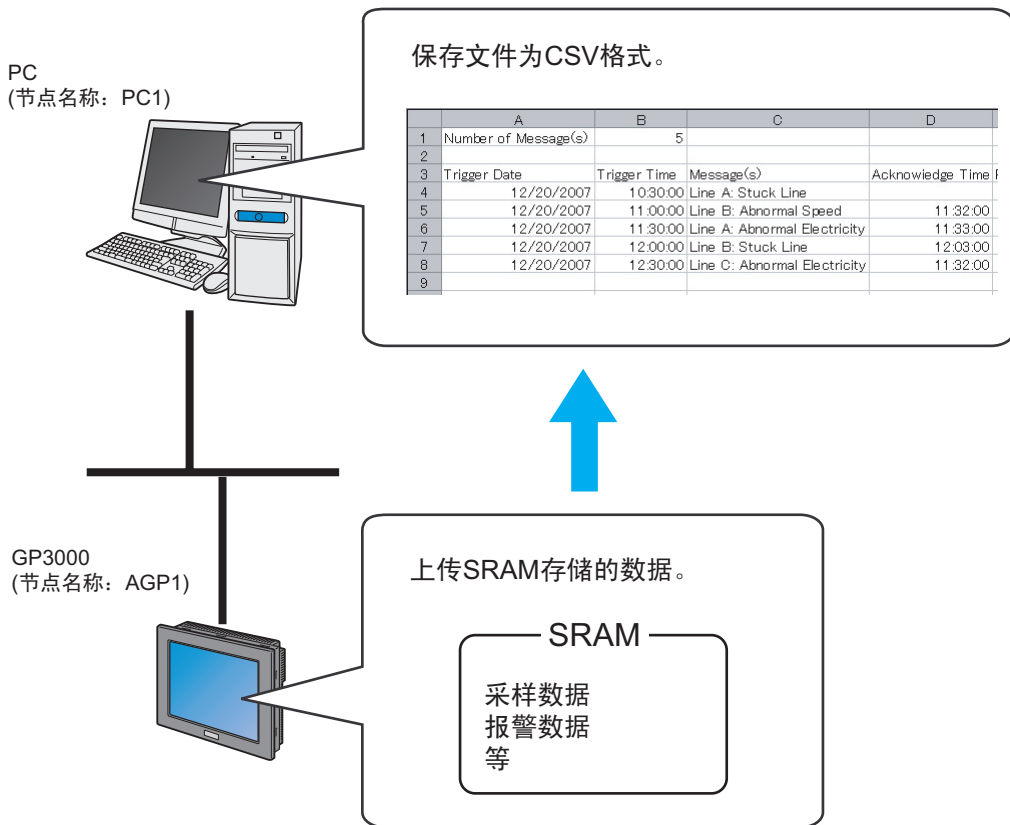
20.1 尝试保存 SRAM 数据备份

GP 的 SRAM 中的备份数据可以以 CSV 格式轻松上传。
SRAM 备份功能支持日志数据、报警数据和其他数据。

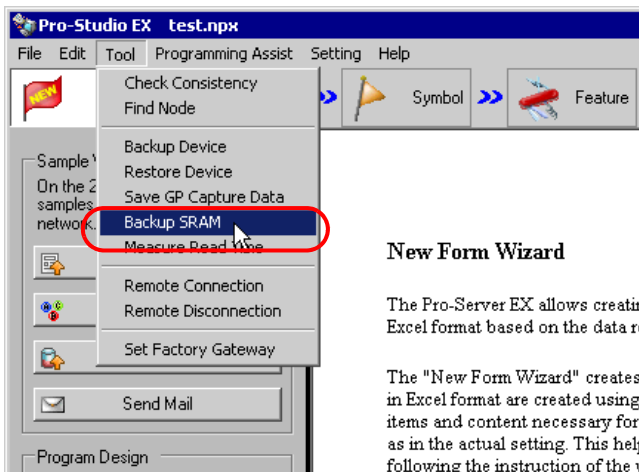
注释

- 在 Pro-Server EX 中不能使用该备份功能。
- SRAM 备份数据的类型在 GP3000 系列、WinGP、LT3000 和 GP 系列之间有所不同。详情请参阅“20.1.2 设置指南”。

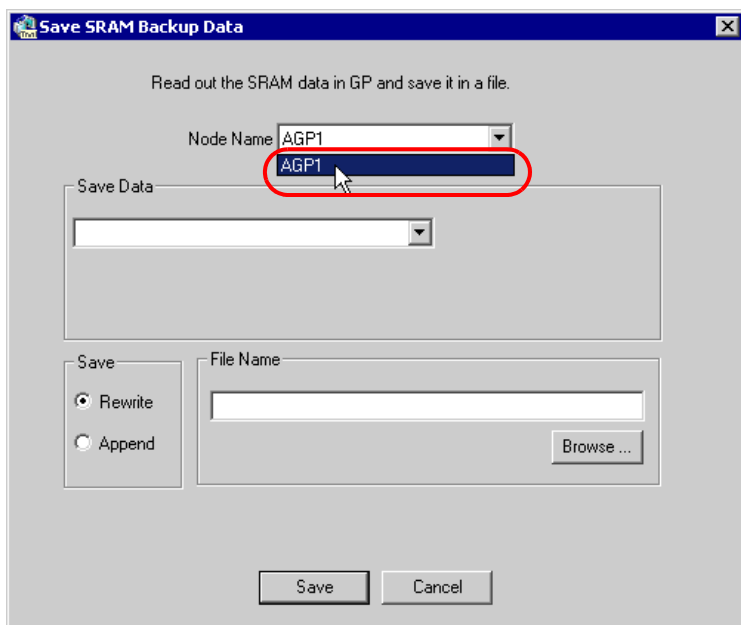
20.1.1 上传 SRAM 数据



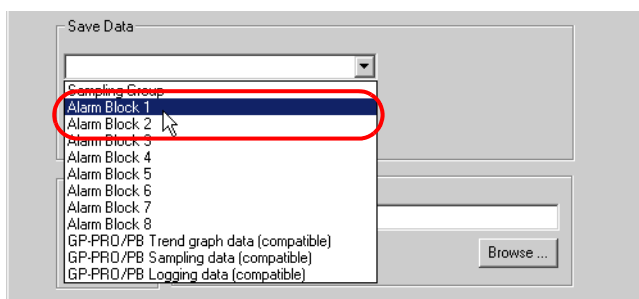
- 1 点击菜单栏上 [Tool] 中的 [Backup SRAM]。



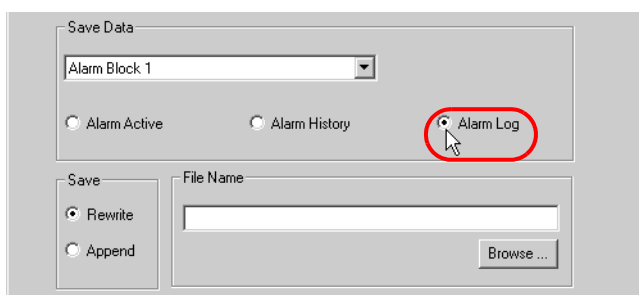
- 2 点击 [Node Name] 的列表按钮，选择 “AGP1” 作为数据上传目标参与节点。



3 点击 [Save Data] 的列表按钮，选择需要保存的数据 (如 Alarm Block 1)。

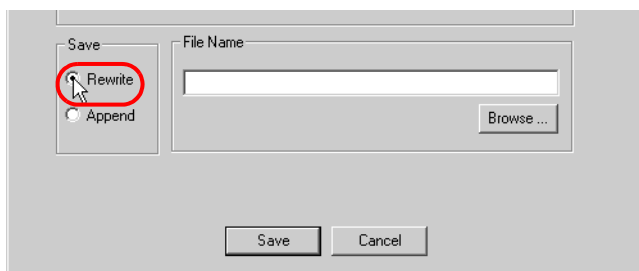


4 选择报警数据的类型。

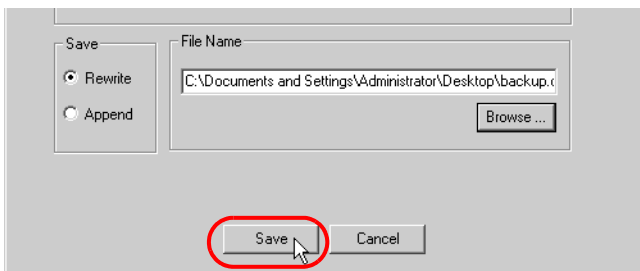


注释 • 如果在第 3 步中选择了 [Sampling Block]，请在详细设置中输入采样编号，详情请参阅“20.1.2 设置指南”。

5 点选 [Save] 中的 [Rewrite]。

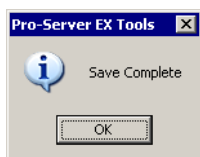


6 单击 [File Name] 的 [Browse] 按钮，设置保存位置和文件名，然后单击 [Save] 按钮。



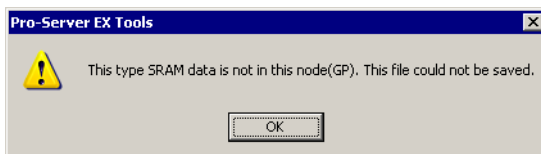
成功保存后，将弹出消息 “Save Complete”。

单击 [OK] 按钮完成保存过程。

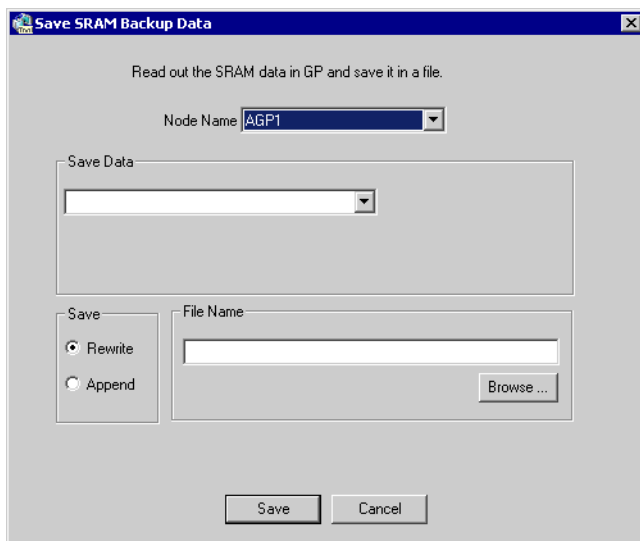


注 释

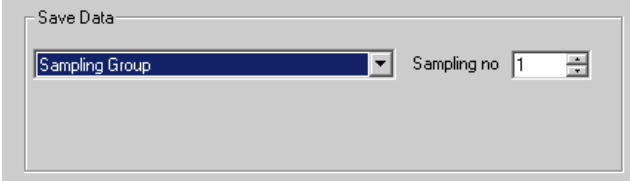
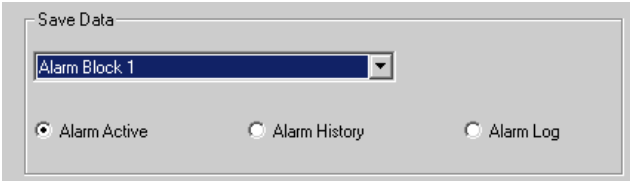
• 如果无法在 SRAM 中找到指定的备份数据，将弹出以下消息。



20.1.2 设置指南



设置项目	设置内容
Node Name	选择读取 SRAM 备份数据的节点。 <div style="border: 1px solid black; padding: 2px; display: inline-block;">注释</div> <ul style="list-style-type: none"> • 列表中显示的是载入的网络工程文件中已注册的节点。

设置项目	设置内容
Save Data	<p>选择保存数据的类型。</p> <p>注释</p> <ul style="list-style-type: none"> 保存数据的类型在 GP3000 系列、WinGP、LT3000 节点与 GP 系列节点之间的所不同。 <p>GP3000 系列节点、WinGP 节点、LT3000 节点 Sampling group Alarm block 1 ~ 8 Line plot data for GP-ProPB only (for compatibility) Data of data sampling for GP-ProPB only (for compatibility) Logging data for GP-ProPB only (for compatibility)</p> <p>GP 系列节点 Logging data Line plot data Sampling data Alarm history data Alarm log data Alarm block 1 ~ 8</p> <ul style="list-style-type: none"> 如果在 [Node Name] 中选择了 GP3000 系列、WinGP 或 LT3000，请根据 [Saved Data] 的类型做以下设置。 <p>选择 [Sampling Group] 时 输入 1~64 范围内的采样编号。</p>  <p>选择 [Alarm Log Group] 时 选择数据类型。</p> 
Save	<p>选择将数据保存到现有数据文件的方法。</p> <ul style="list-style-type: none"> Rewrite 覆盖原数据进行保存。新建文件或需要覆盖现有数据文件中旧数据时请选择此项。 Append 将当前数据添加到现有数据文件中并保存。
File Name	<p>设置数据保存位置及文件名。如果选择了 [Append]，请点击 [Browse] 按钮选择现有文件。</p>

